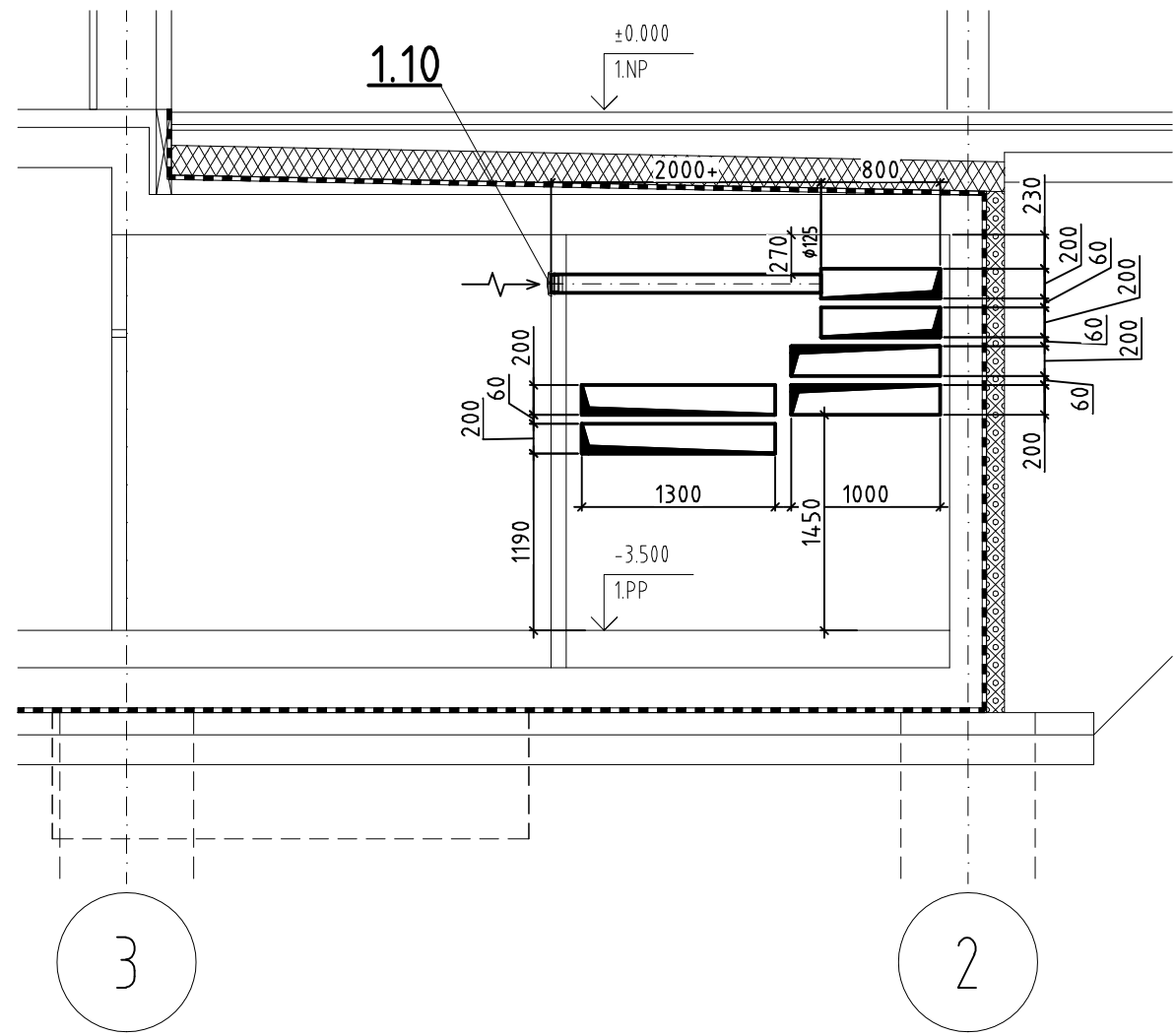
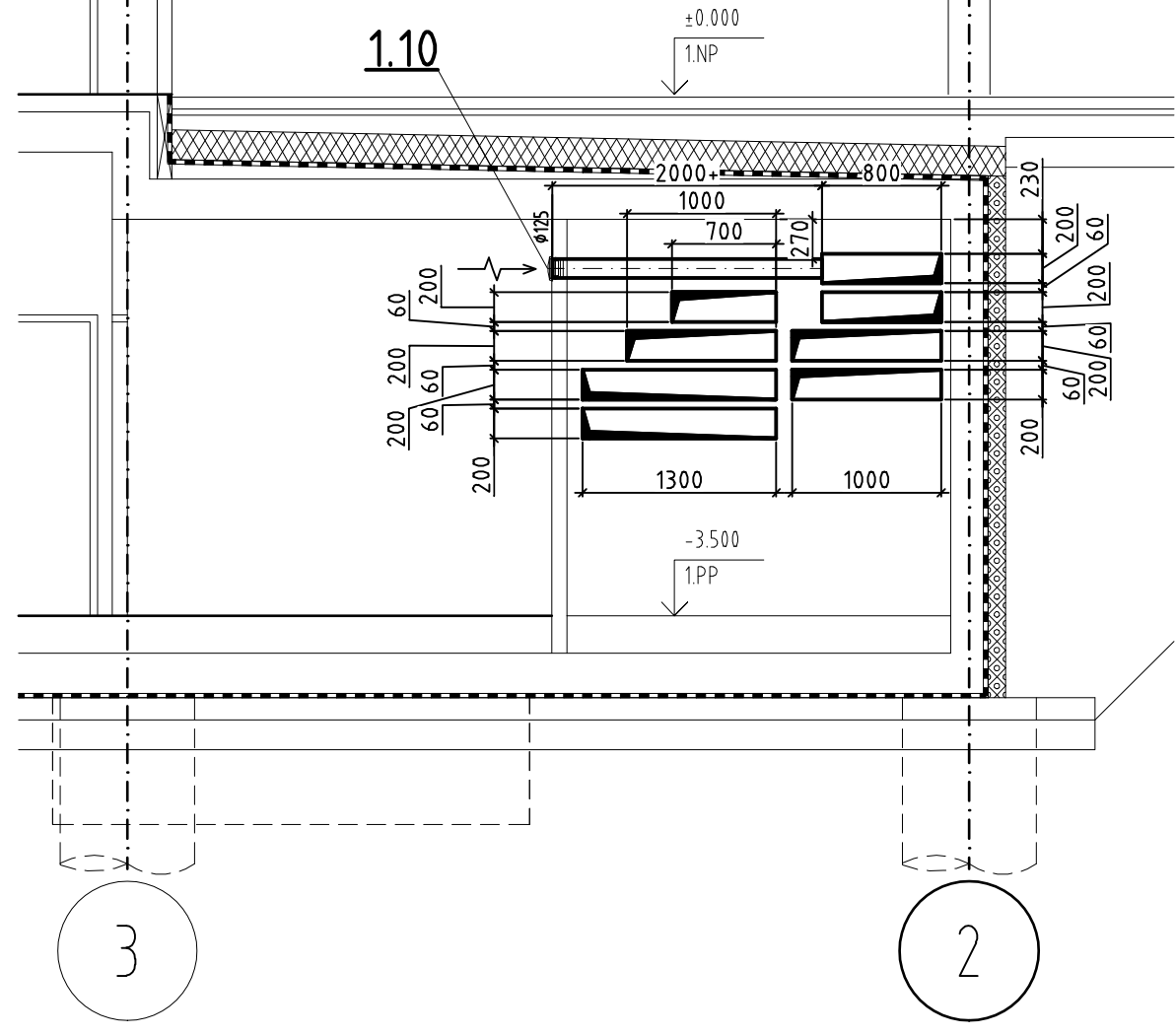


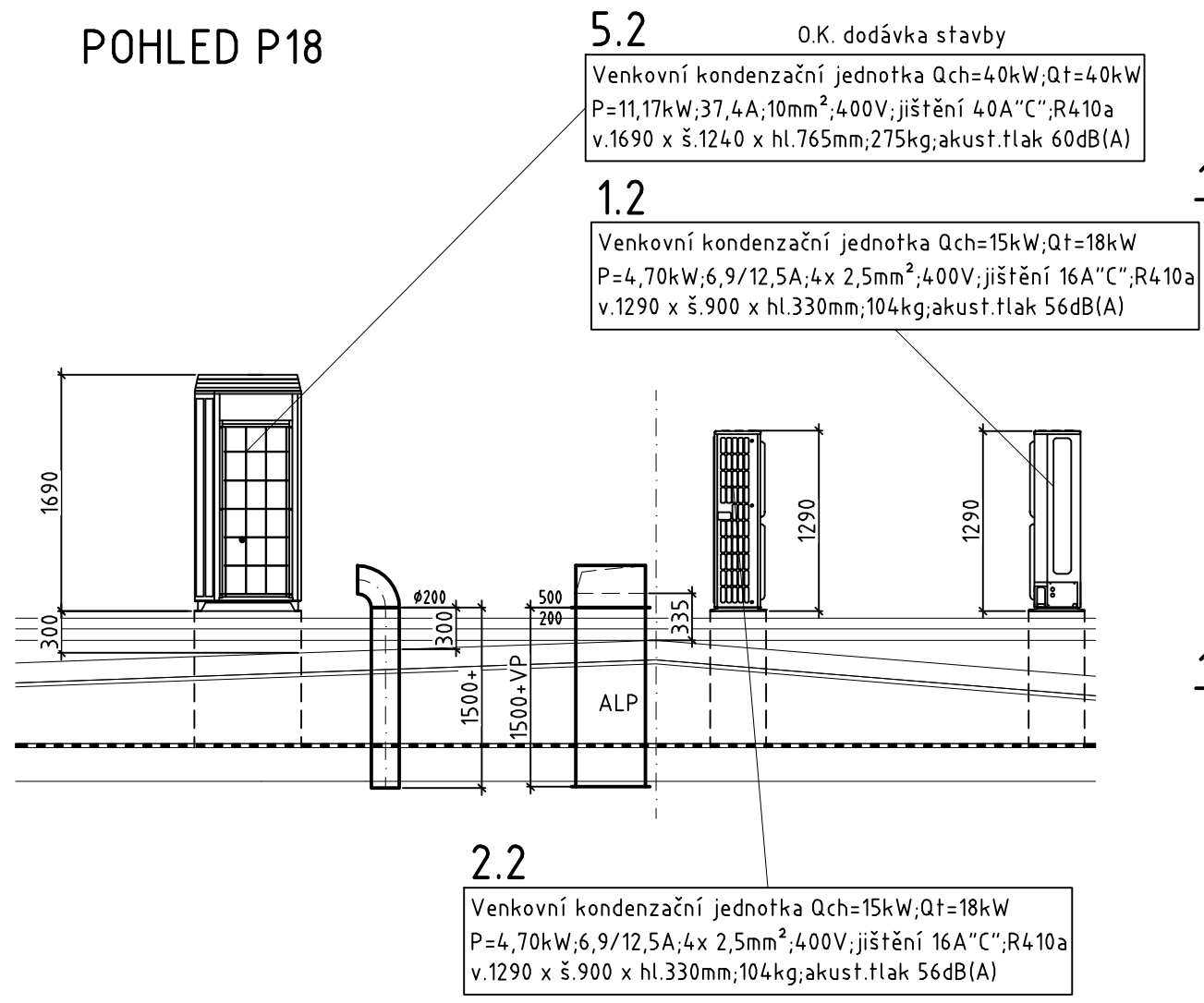
POHLED P11



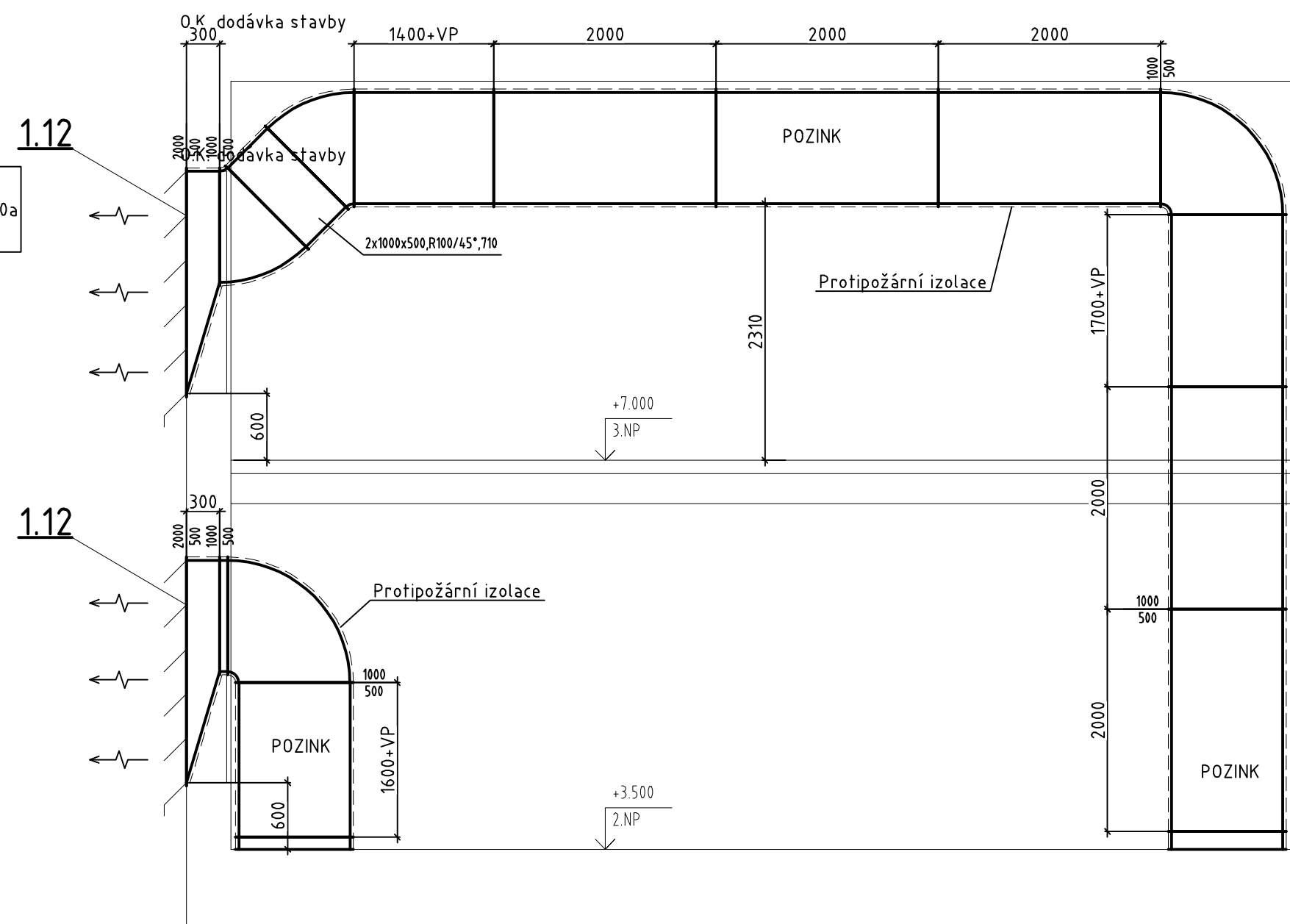
POHLED P5



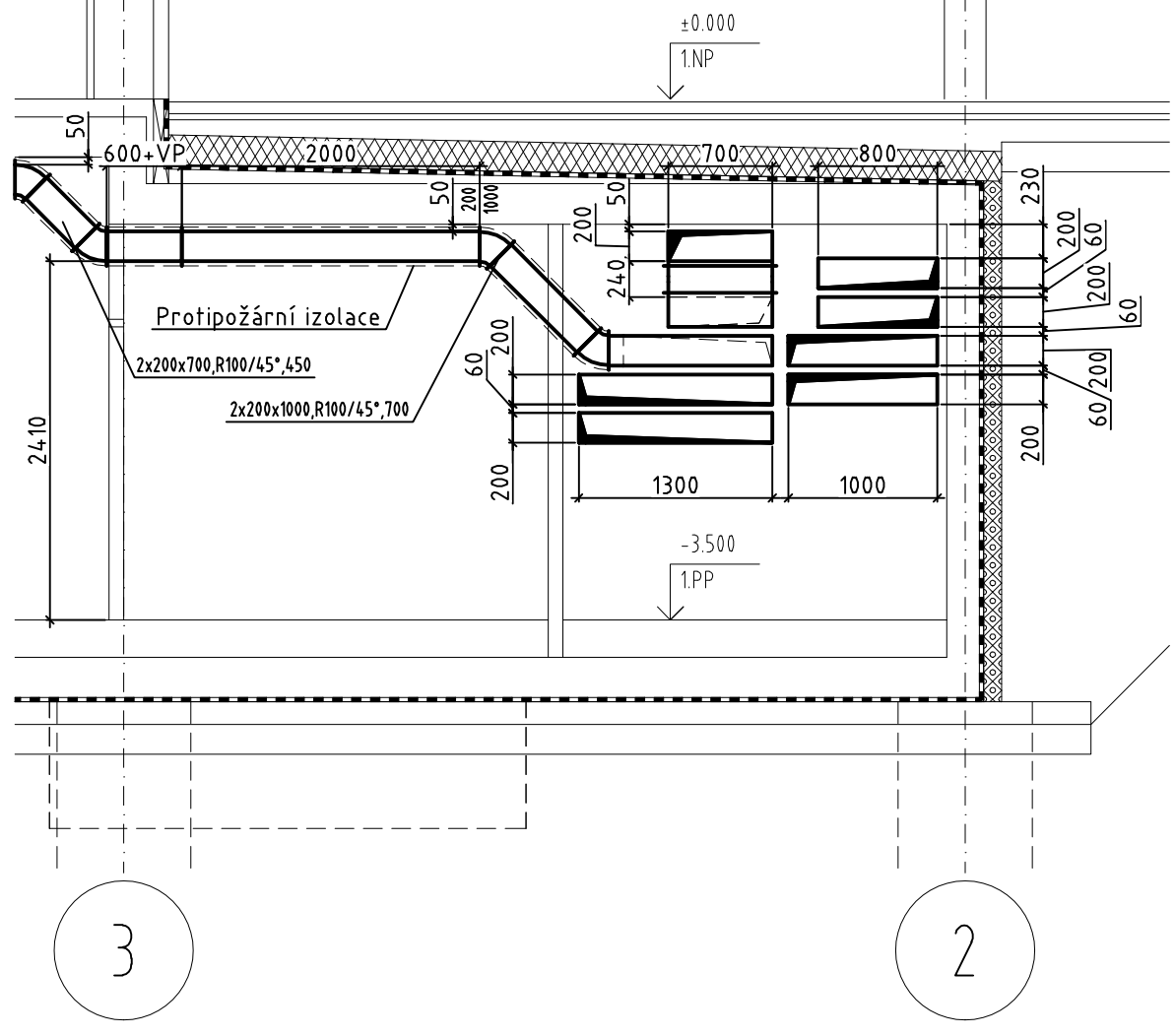
POHLED P18



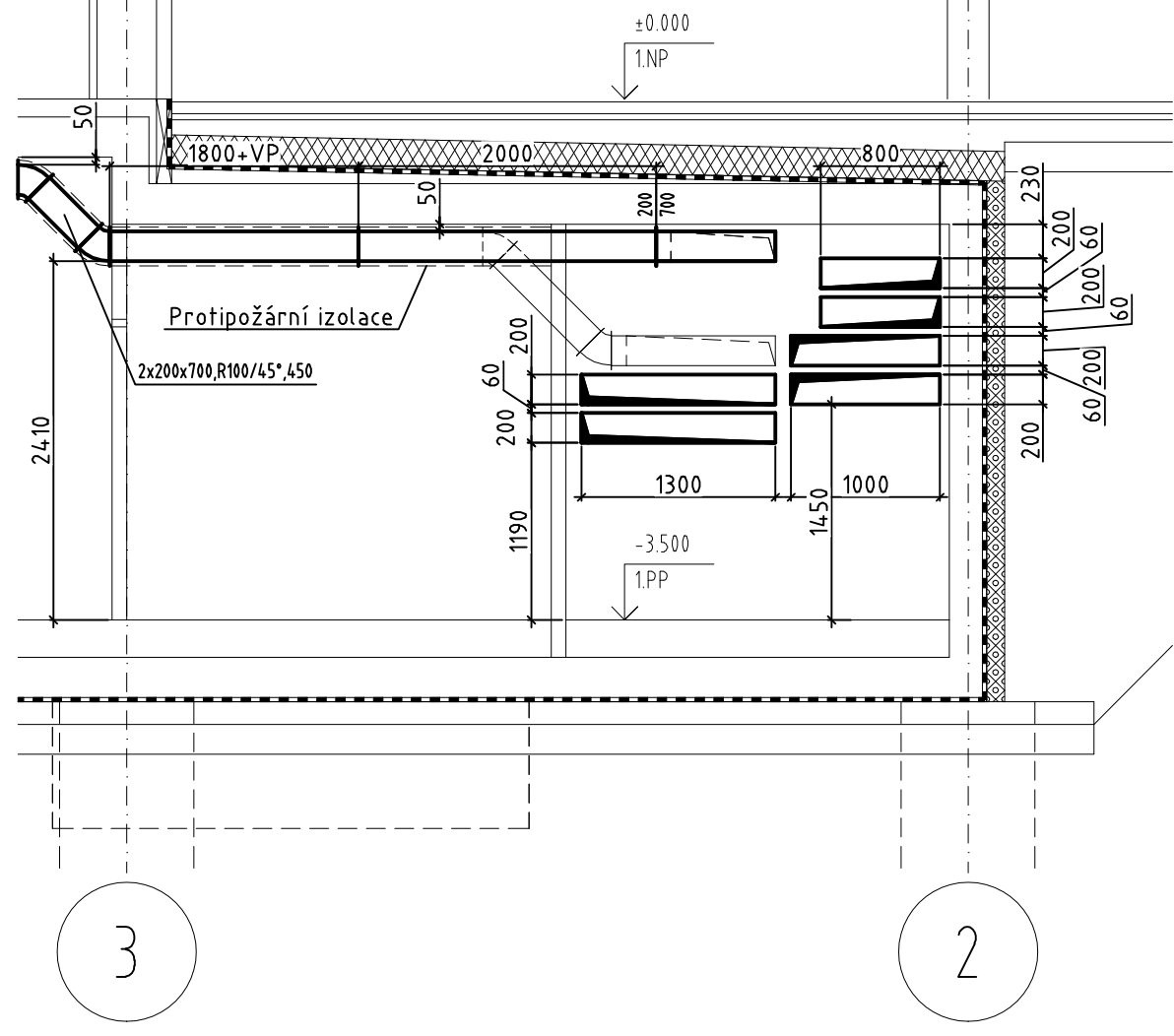
POHLED P19



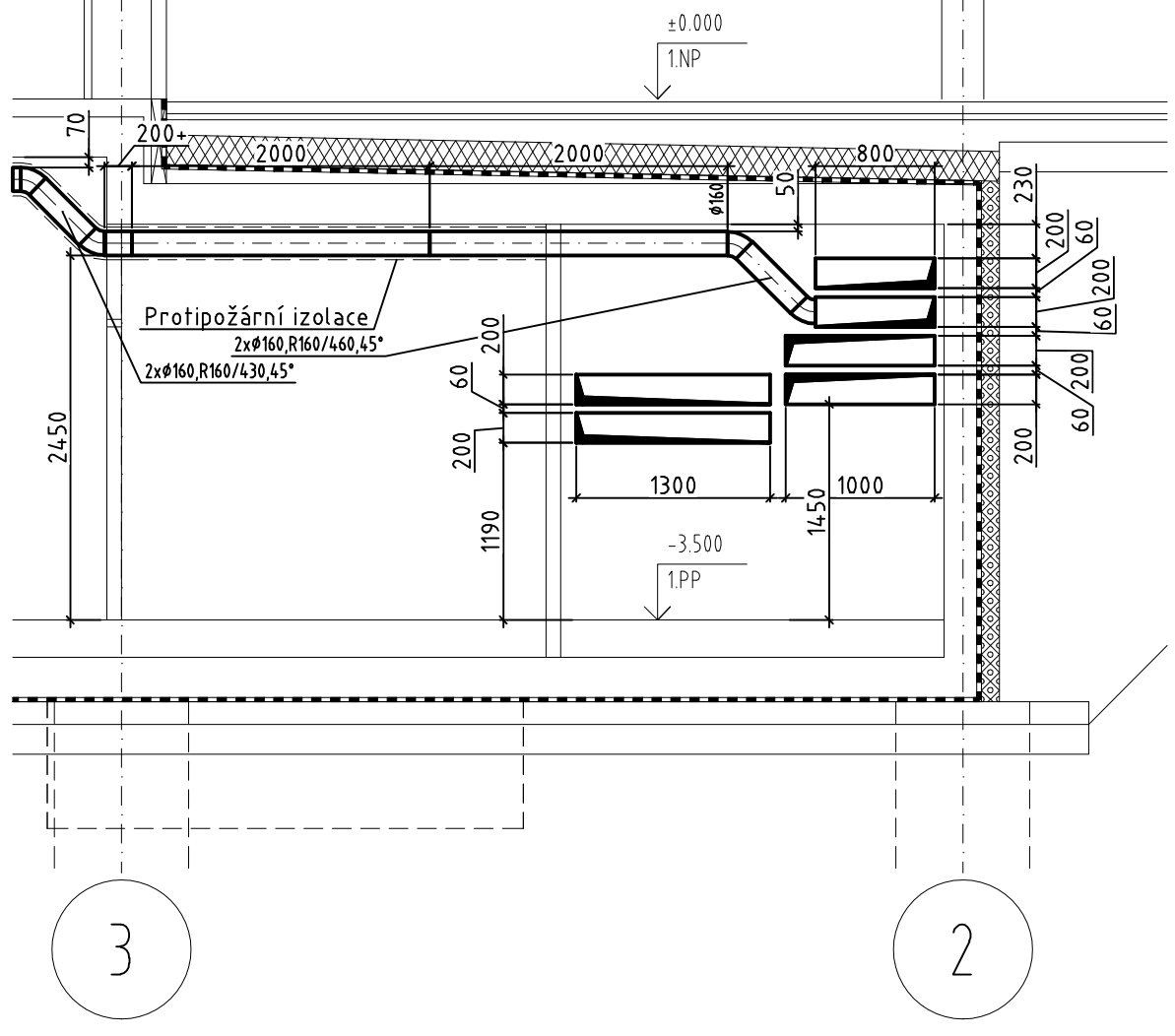
POHLED P6



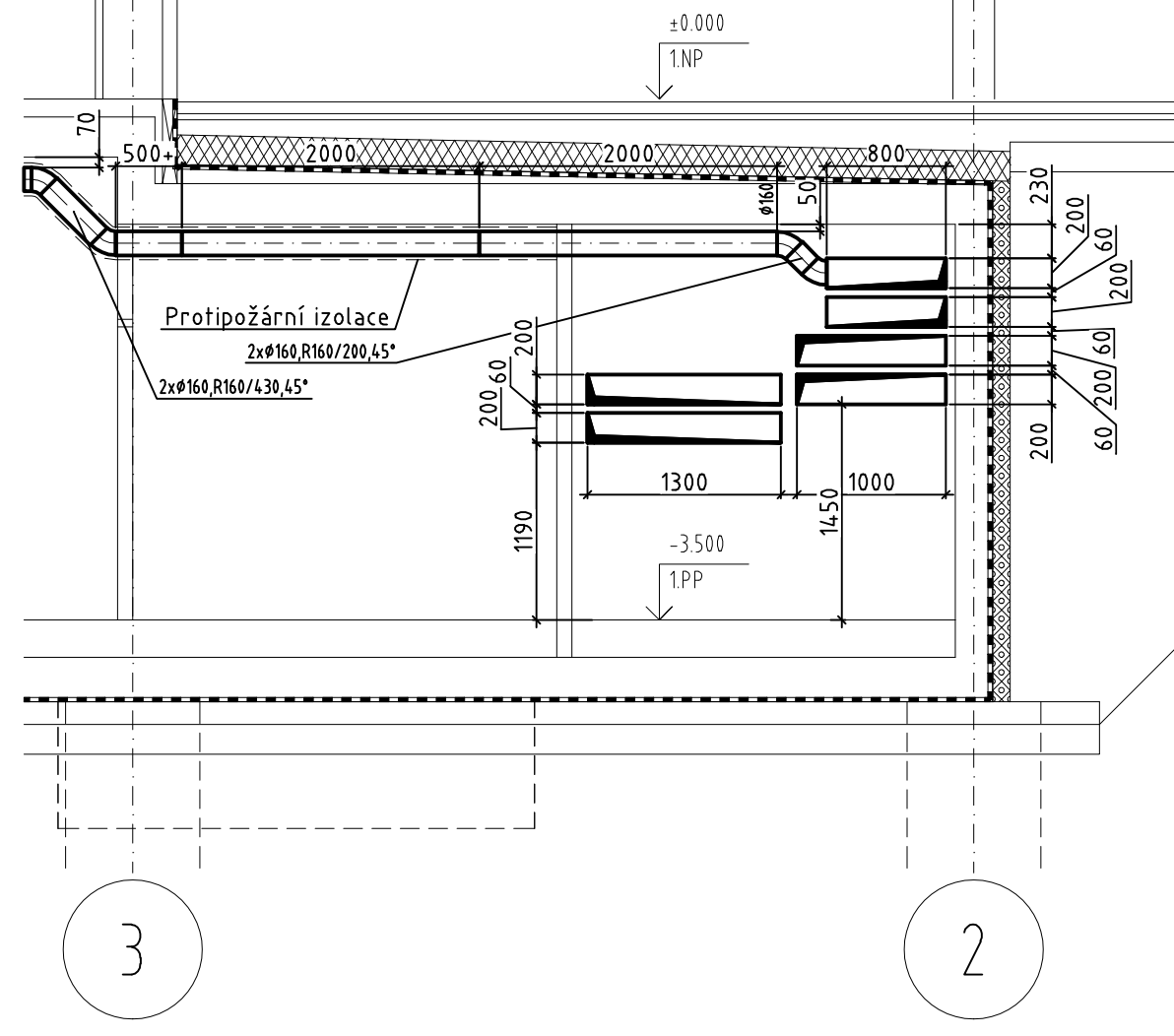
POHLED P7



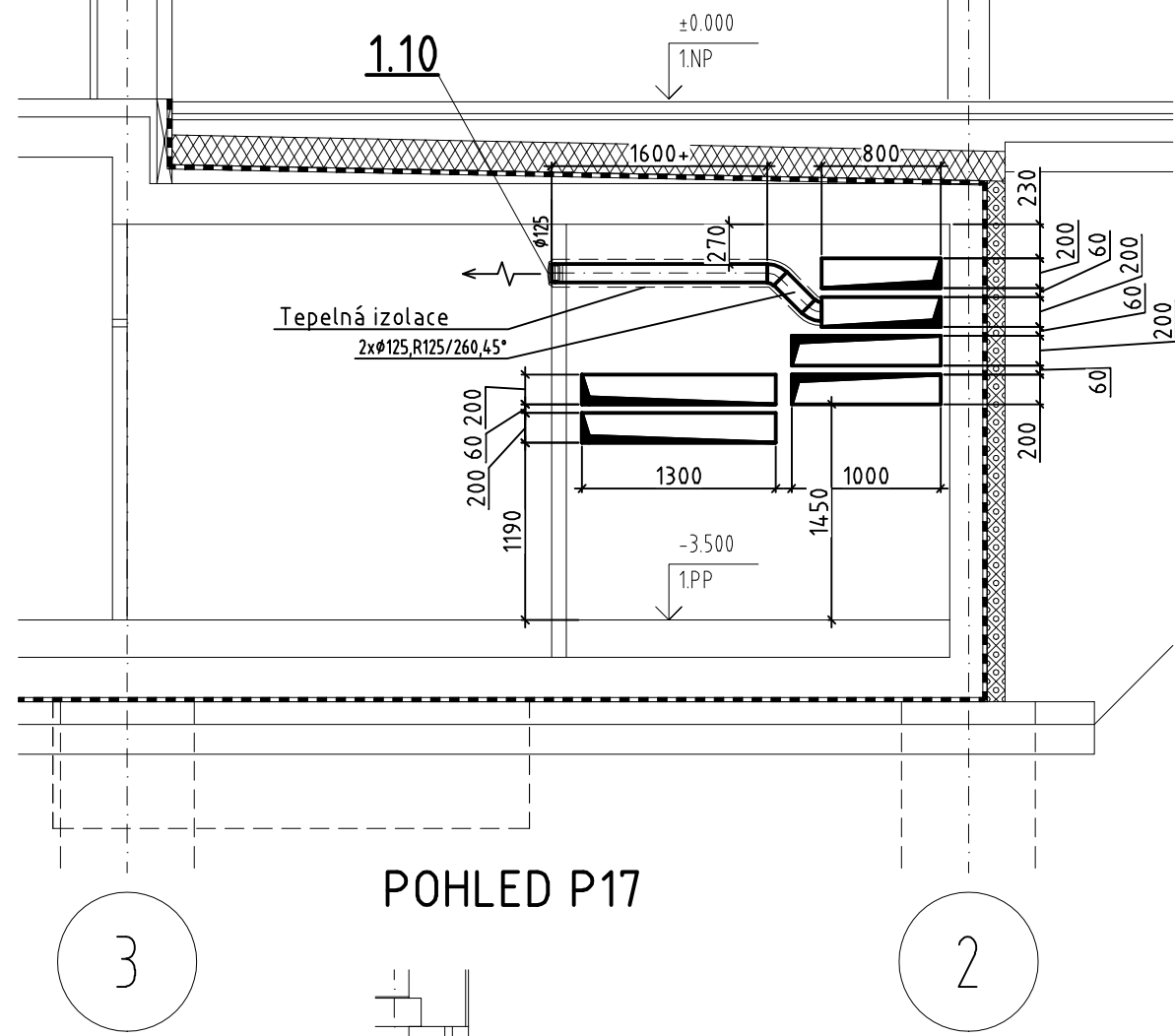
POHLED P8



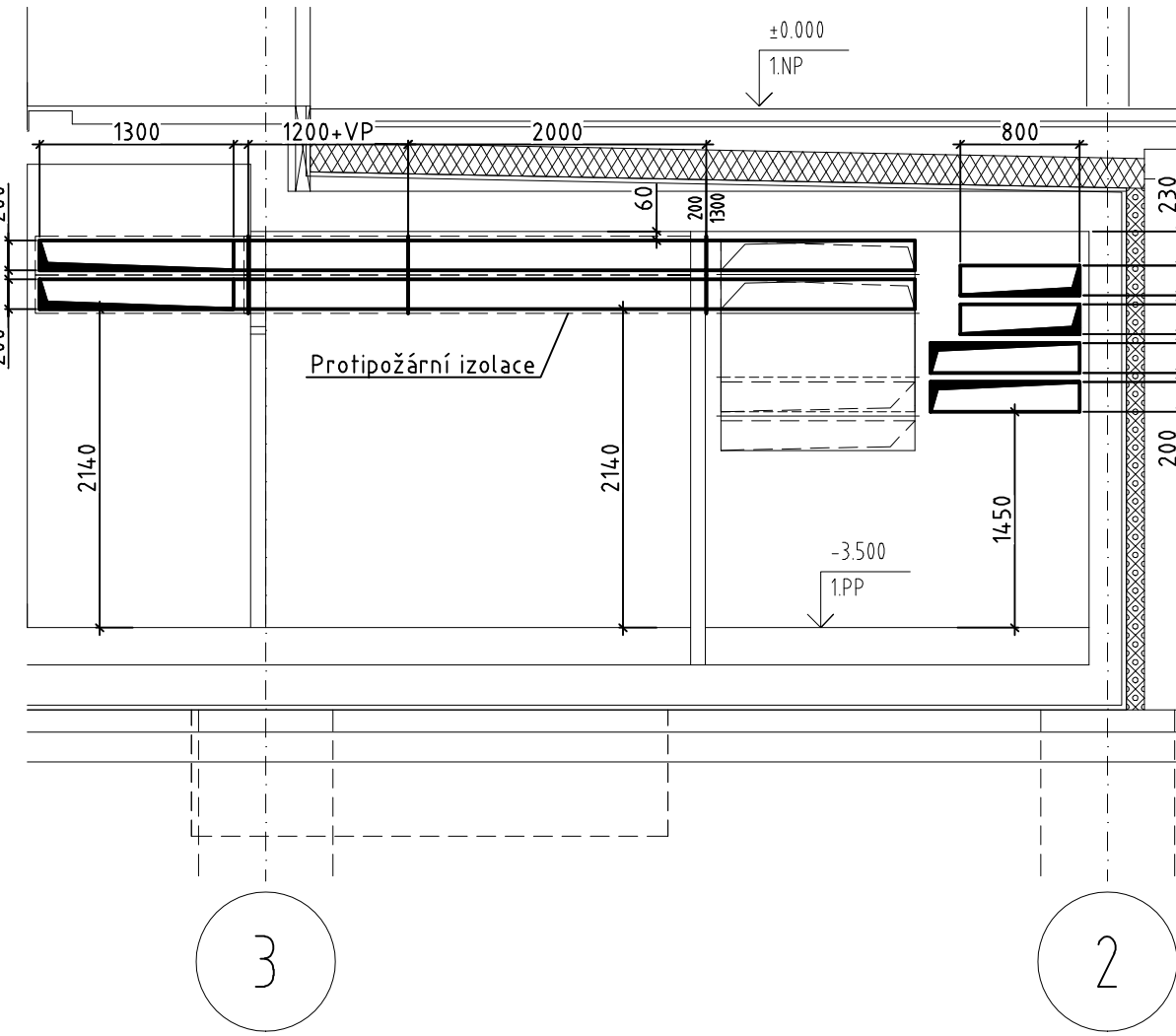
POHLED P9



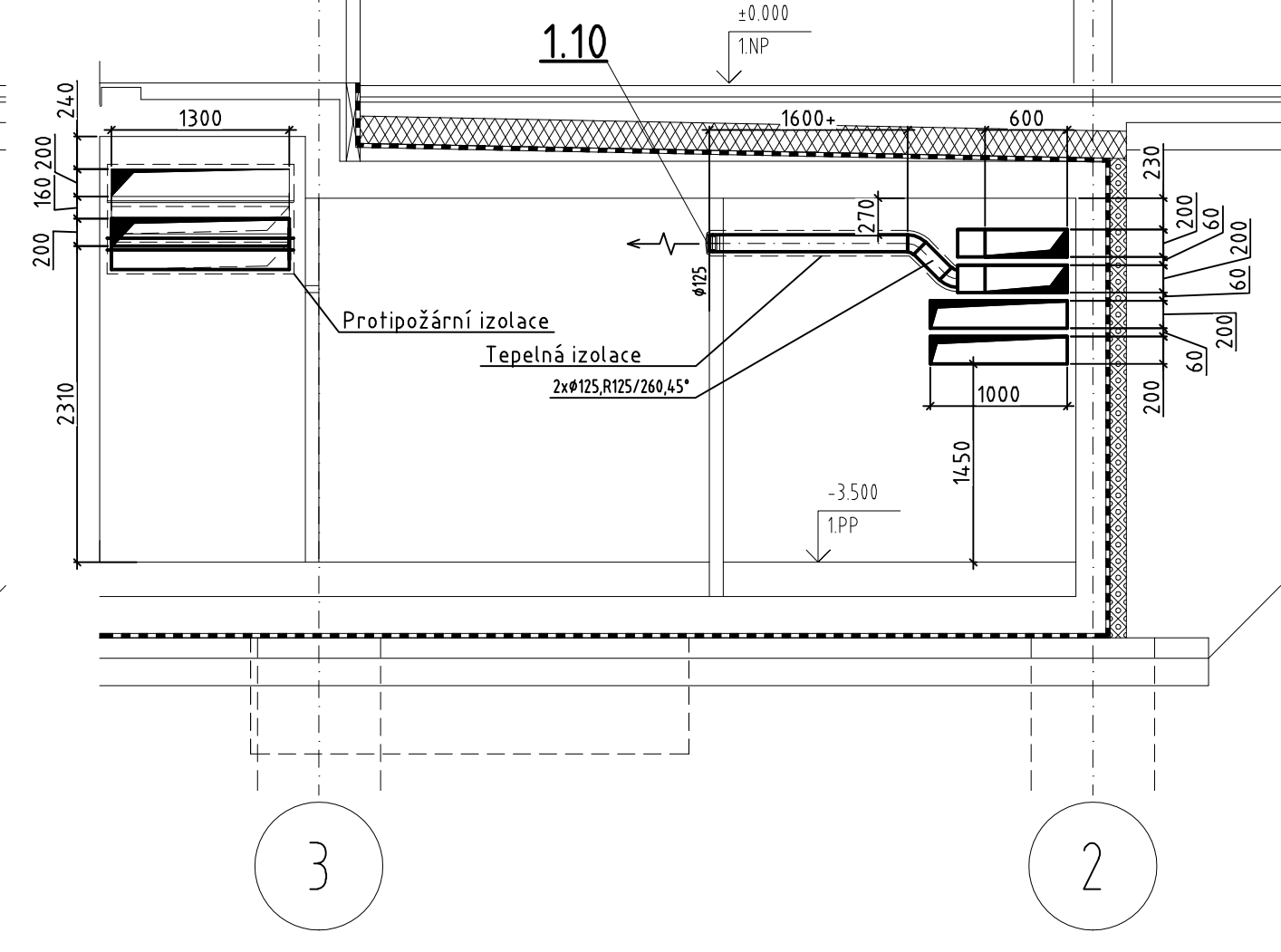
POHLED P10



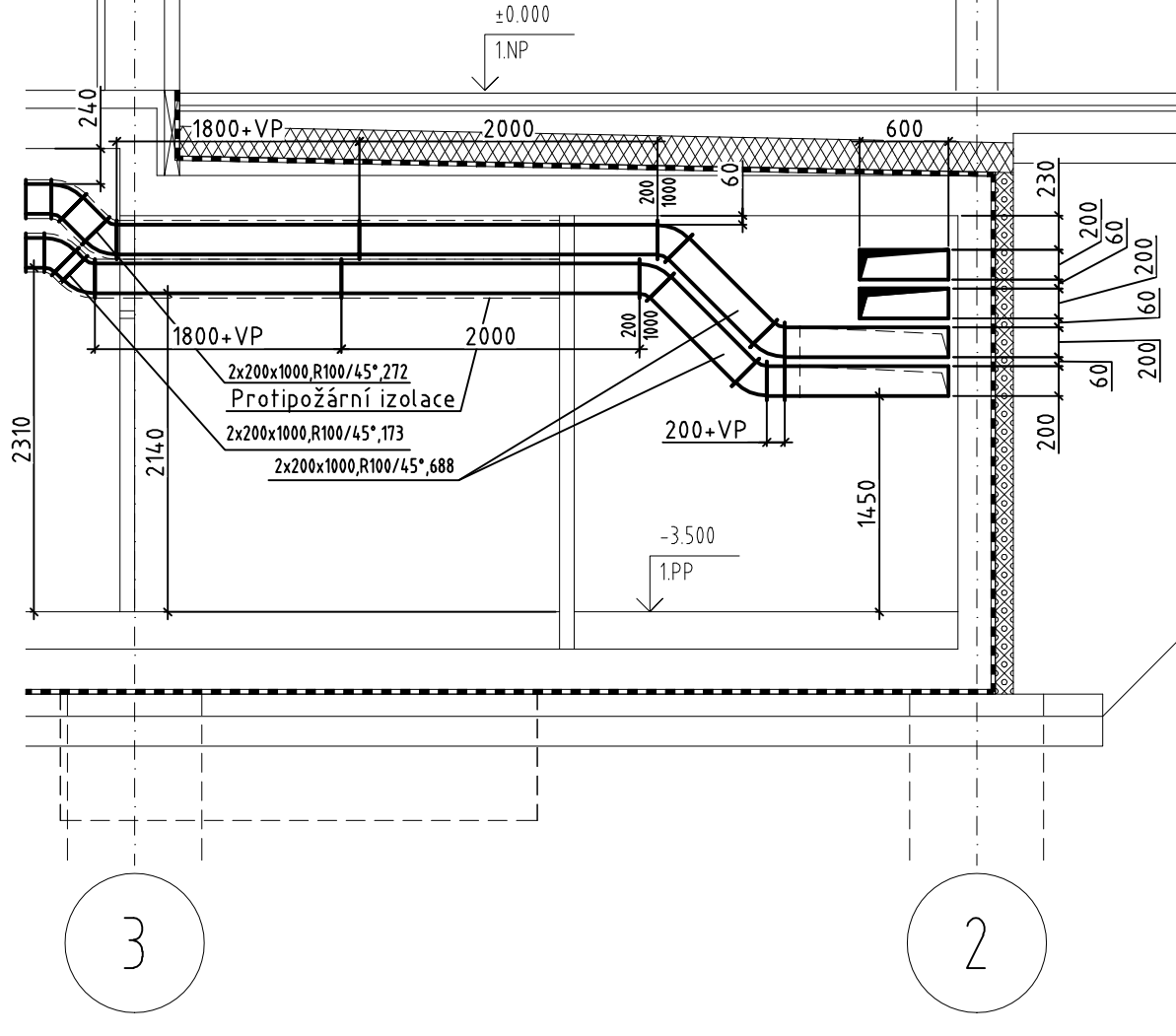
POHLED P12



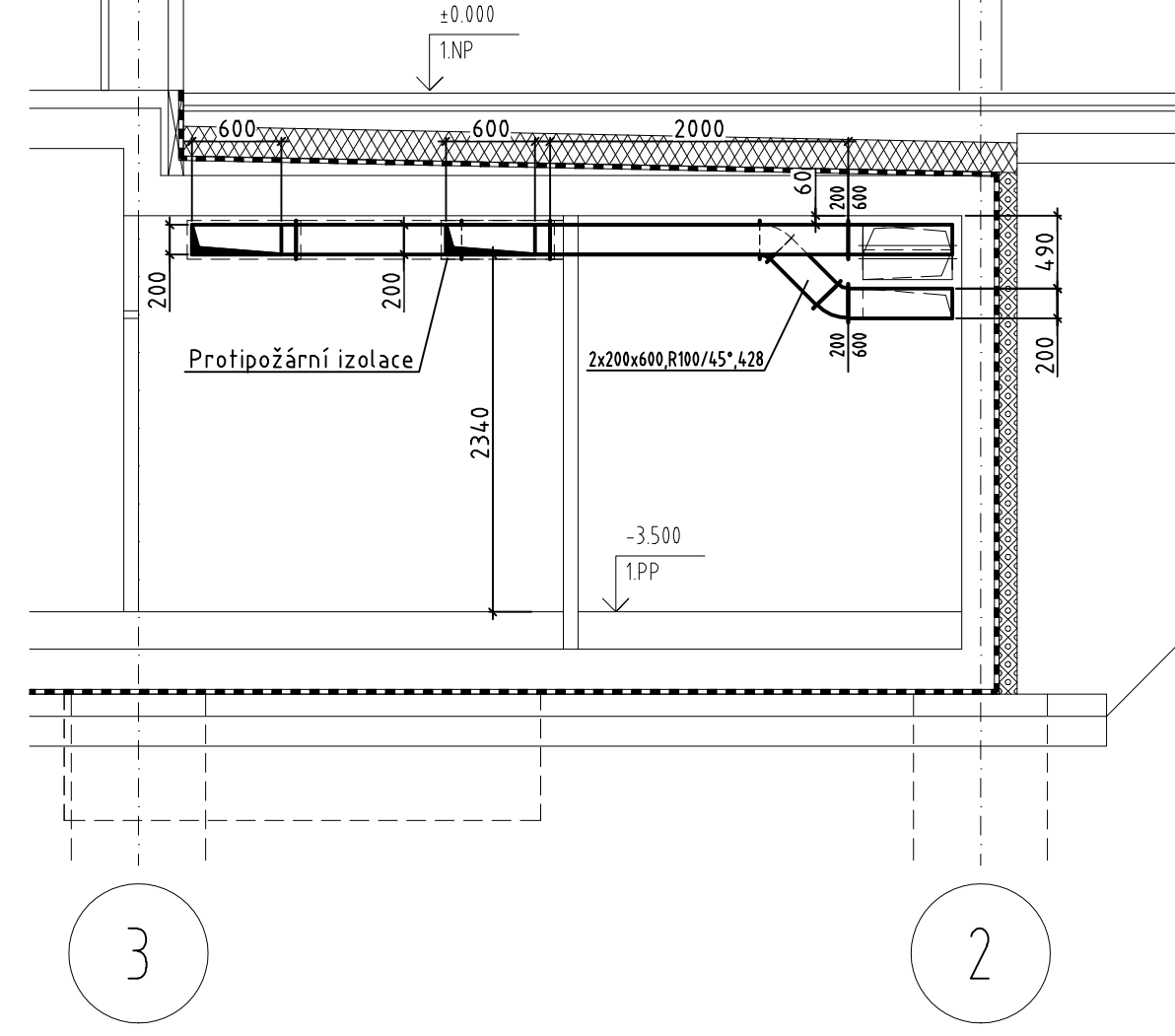
POHLED P13



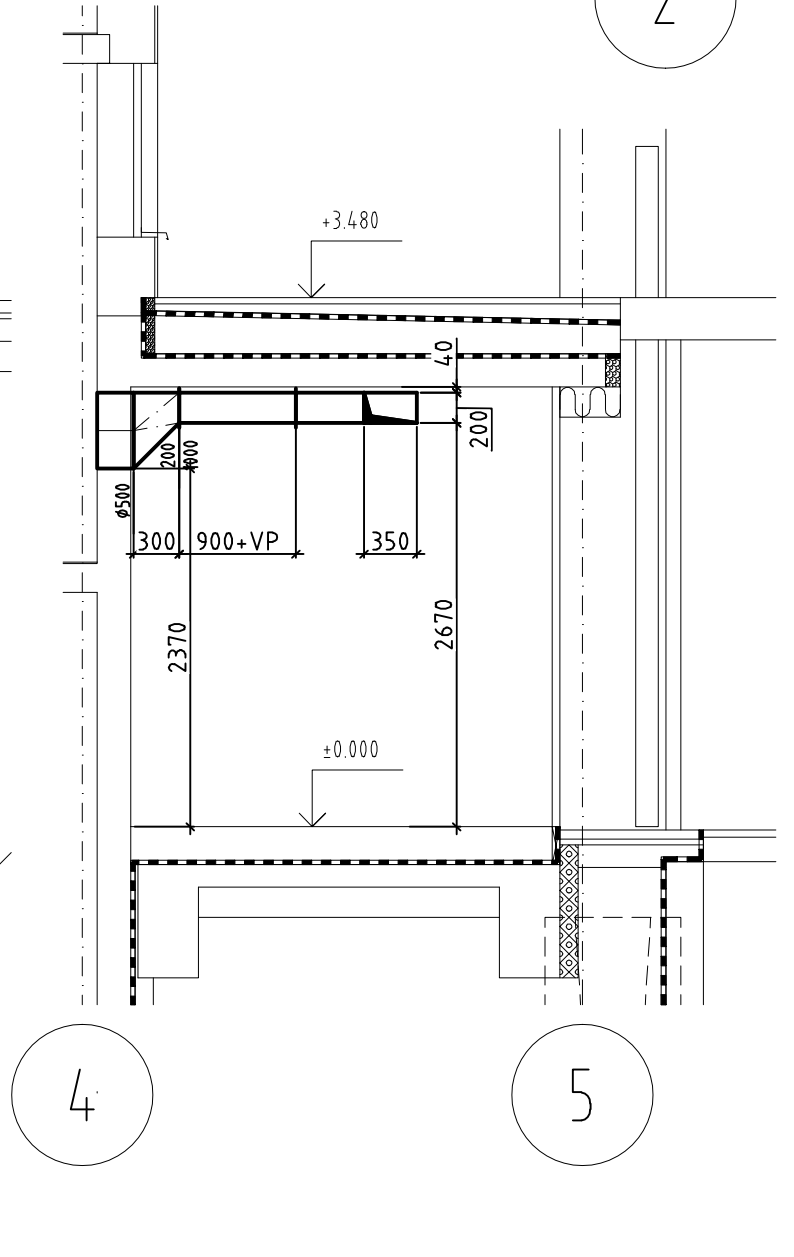
POHLED P14



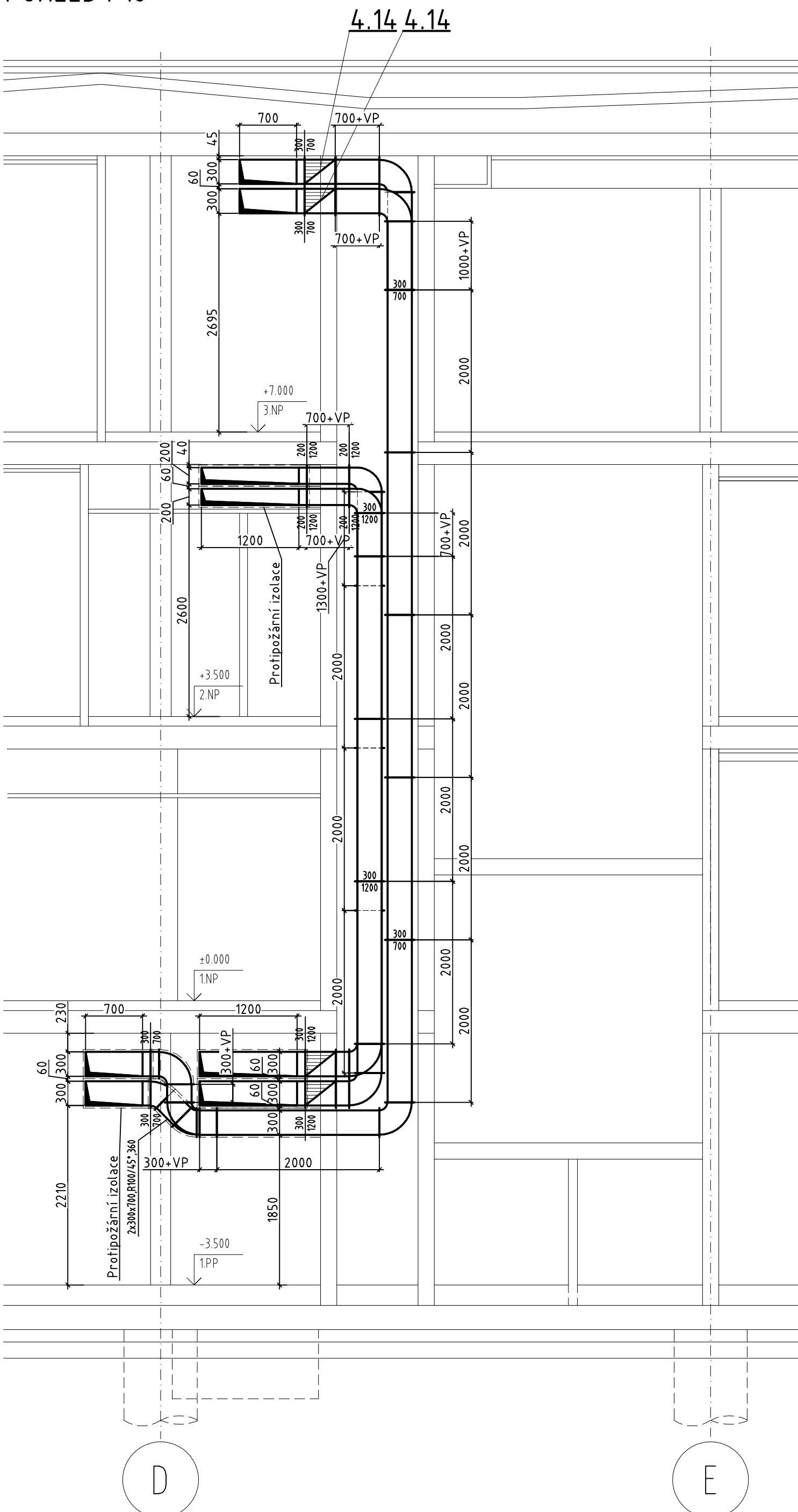
POHLED P15



POHLED P17



POHLED P16



0,000 = 201,90 B.p.v., B.p.v.

INVESTOR : STATUTARNÍ MĚSTO BRNO Domínkářské nám. 196/1, 602 00 Brno

MATEŘSKÁ A ZÁKLADNÍ ŠKOLA
ŠÁMALOVA, BRNO – ŽIDENICE

STUPEŇ : DOKUMENTACE PRO PROVEDENÍ STAVBY

GENERALNÍ PROJEKTANT :

la arch
Jiřina Štálova 1a, 638 00 Brno
IČO: 282 79 999 DIČ: CZ 282 79 999

PROFES : D.1.4.2 – ZAŘÍZENÍ VZDUCHOTECHNIKY

STAVEBNÍ OBJEKT : SO 01–MŠ A ZŠ

VEDOUcí PROJEKTANT : Ing. arch. Ivo Švábenský

ZODPOVĚDNÝ PROJEKTANT : Ing. arch. Martin Borák

VYPRACOVAL : Martin Šuráb

KONTROLOVAL : Ing. arch. Martin Borák

NAZEV VÝKRESU :

POHLED P5–P19

DATUM : 12/2021

MĚŘÍTKO : 1:50

PÁRE :

ČÍSLO VÝKRESU : D.1.4.2–10